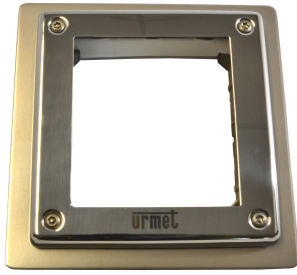


Sinthesi-Steel Inox



ADAPTATEUR DE MONTAGE

REF : 1158/801

PERMET D'INSTALLER DES MODULES SINTHESI-STEEL SUR UN BOÎTIER K-STEEL

Résumé

ADAPTATEUR DE MONTAGE

Description

- KIT COMPOSÉ :
- D'UNE PLAQUE DE RECOUVREMENT DU BOÎTIER K-STEEL,
- D'UN SUPPORT DE MODULES SINTHESI-STEEL,
- D'UN ENJOLIVEUR DE FINITION.
- FINITION INOX POLI
- VISSERIE FOURNIE ET OUTIL TORX

PATRIMOINE

PETIT COLLECTIF - MOYEN COLLECTIF

TECHNOLOGIES

OPEN - 2 FILS - 5 FILS

Caractéristiques

- **Poids** : 0,725kg
- **Nbre de modules** : 1
- **Nbre de rangées** : 1
- **Dimensions en mm (HxLxP)** : 151 x 157 x 79/59

IF YOU LOVE YOUR BUILDING