



Sirena da interno  
Indoor siren  
Sirène intérieure

DS80THP2A-001 LBT80659

## FRANCAIS

### CARACTERISTIQUES TECHNIQUES

Alimentation	4 piles 1,5 V type D
Autonomie	2 ans (utilisation normale)
Portée radio	Plus de 100 m en champ libre
Transmission radio	à modulation de fréquence 868 MHz, bidirectionnelle.
Éléments d'indication	1 sirène, 104 dBA a 1 m
Éléments de programmation	1 DIP switch 7 voies
Fonctionnalité	Période de supervision (90-110) indication piles basses, autoprotection à l'ouverture
Durée sonnerie	3, 5 ou 10 minutes, sélectionnables test: 1 seconde
Dimensions (LxHxP), in mm	113 x 228 x 54

**⚠ Attention :** Avant d'installer le dispositif il est conseillé d'effectuer son apprentissage.

#### 1 POSITIONNEMENT

La sirène doit être positionnée à l'intérieur, en position verticale et sur une surface plate.

#### 2 INSTALLATION

Enlever le couvercle de la sirène en dévissant la vis placée en bas. Fixer la base de la sirène sur le mur avec les vis ou chevilles fournies, en utilisant les trous de fixation.

#### 3 INSERTION PILES

La sirène ouverte, enlever le couvercle du compartiment porte-piles en dévissant les vis de fixation. Introduire les piles en prêtant attention aux polarités. Quand les piles sont remplacées, les piles épuisées doivent être éliminées selon les dispositions de la loi en vigueur.

#### 4 CONFIGURATION

Configurer le dispositif avec les DIP switches.

1	ON = modalité apprentissage OFF = fonctionnement normal
2	réservé
3-4	Durée sonnerie sirène: 3 minutes (3=OFF + 4=OFF) 5 minutes (3=ON + 4=OFF) 10 minutes (3=OFF + 4=ON) 1 seconde test (3=ON + 4=ON)
5	Réservé
6	ON = RESET OFF = fonctionnement normal
7	réservé

#### 5 INDICATIONS

Quand l'unité de contrôle est mise en service /mise hors service on a les indications suivantes:

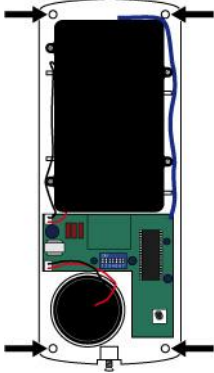
Mise en service	1 bip
Mise hors service	2 bips
M.E.S. (+ pile basse)	5 bips
M.H.S. (+ pile basse)	5 bips
M.E.S. (+ autoprotection)	5 bips
M.H.S. (+ autoprotection)	Non
Alarme mémorisée	Voir manuel unité de contrôle
Temps entrée /sortie	Voir manuel unité de contrôle

#### 6 APPRENTISSAGE DU DISPOSITIF

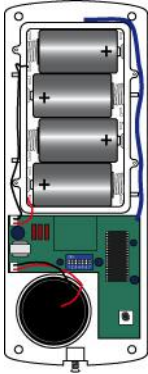
**⚠ Attention :** L'apprentissage de la sirène ne peut être effectué en premier, il doit être précédé par celui d'un autre dispositif.

L'apprentissage du dispositif est illustré dans le manuel d'installation de l'unité de contrôle

2



3



4

