





NOTICE D'INSTALLATION DU BOUTON DE SORTIE

urmet
FRANCE

CONTENU DE LA BOÎTE

-  1 x Bouton poussoir
-  1 x joint mousse
-  2 x vis Torx N20 4x10mm
-  1 x clé Torx N20



BA/OF/90LH



BPZGML



BA/OF/90LHA

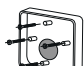


BPZAML



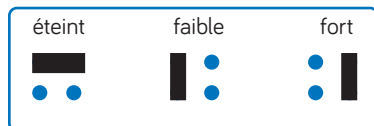
BA/OF/90LHB

OPTION

-  Embase pour mise en saillie
réf. BSZ90, BSZ90A, BSZ90B

RÉGLAGE/FONCTIONNEMENT

Réglage de niveau sonore :



Réglage main libre



Voyant bleu : localisation du bouton dans l'obscurité

Voyant vert : ouverture de porte

Ligne Assistance Technique

N° Indigo 0 825 890 830

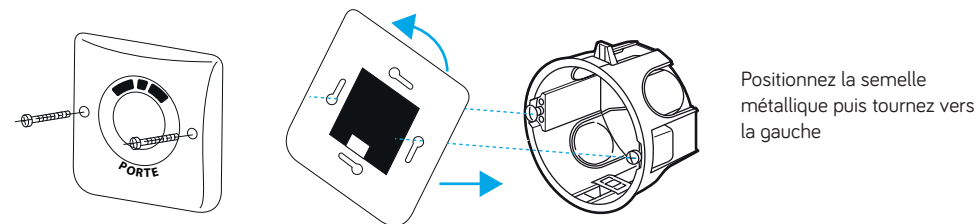
0,15 € TTC / MN

94 rue de la Belle Étoile • ZAC PARIS NORD 2
95700 Roissy-En-France
Tél. : 01 55 85 84 00 • Fax : 01 41 84 68 28
E-mail : info@urmet.fr
www.urmet.fr

urmet
FRANCE

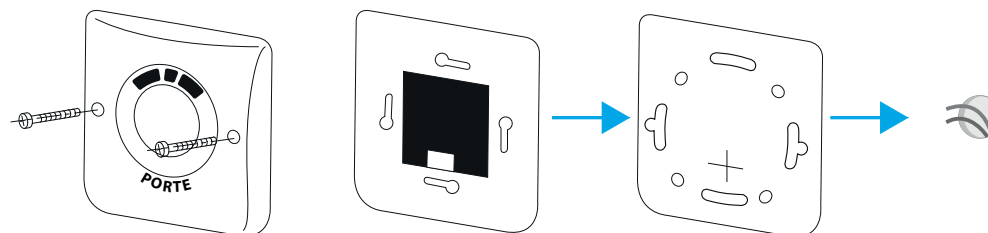
POSE

POSE SUR UNE BOÎTE ENCASTRÉE RONDE

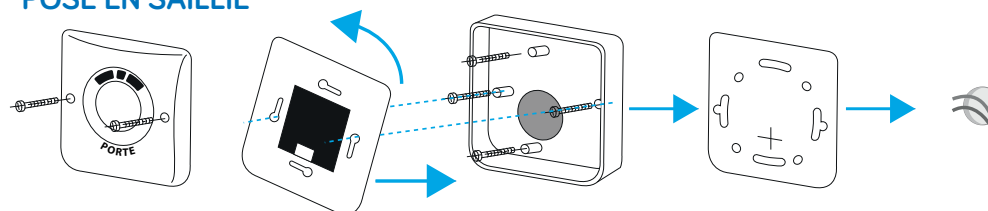


Positionnez la semelle
métallique puis tournez vers
la gauche

POSE SUR POTEAU TECHNIQUE



POSE EN SAILLIE



Positionnez la semelle métallique puis
tournez vers la gauche

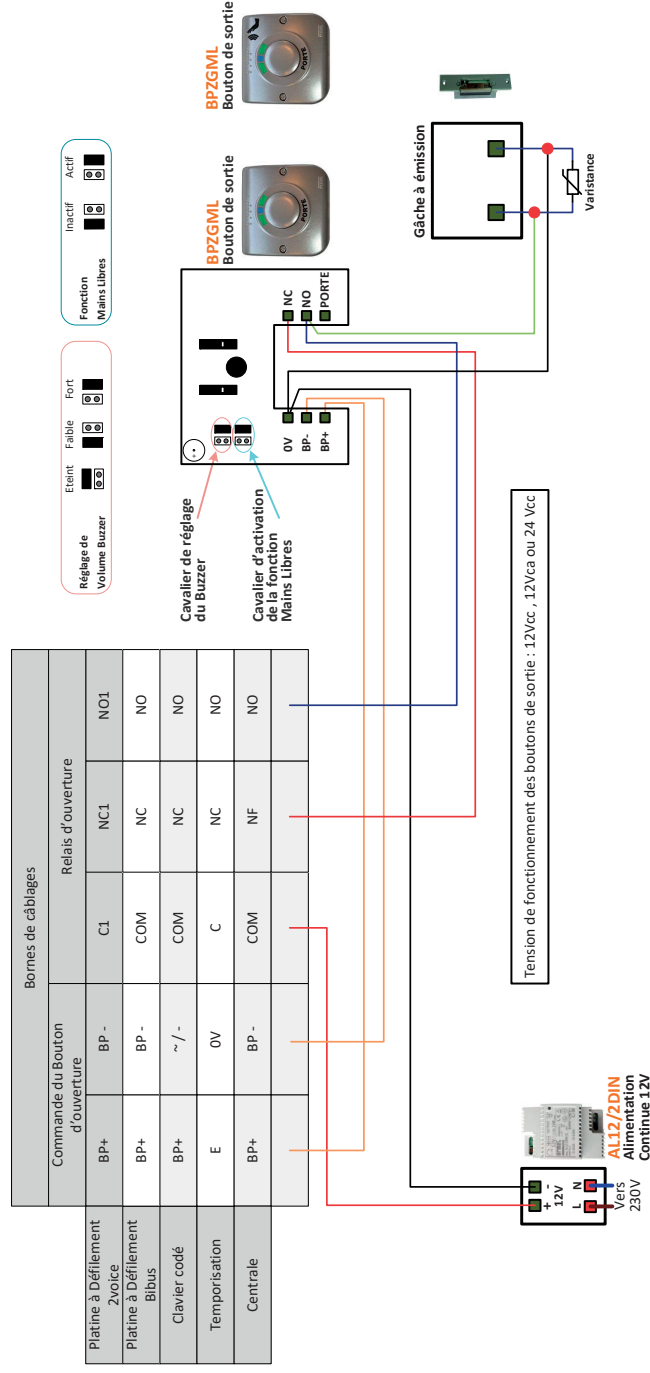
CARACTERISTIQUES

Tension de fonctionnement : 12 Vcc, 12Vca, 24 Vcc
Contact : I_{max} : 2A, U_{max} : 30 Vcc
Résistance mécanique : IK 09
Étanchéité : IP 54

Dimensions Bouton (mm) : 90x90x24
Dimensions Embase (mm) : 96x95x17
Dimensions Bouton + Embase (mm) : 96x95x39

Principe de câblage du bouton.

► Cas d'une gâche à émission 2 temps ou 1 temps



► Cas d'une gâche à rupture ou ventouse

