

In diesem Dokument sind nur einige wesentliche Angaben zum Produkt enthalten. Wegen weiterer Informationen beziehen Sie sich bitte auf die Handbücher der Zentrale MP3000.

ALLGEMEINE BESCHREIBUNG

Die IT3000-2G ist eine Schnittstelle, die den Anschluss der Zentrale MP3000 an mobil Kommunikations-/Datennetzwerke 2G gestattet (GSM/GPRS). Die Schnittstelle kann vorausgezeichnete Telefonnachrichten wiedergeben, Daten im GPRS-Modus übertragen, DTMF-Tonsignale erkennen und SMS versenden und empfangen. Sie kann außerdem eine Kommunikation zu einer standortfernen Alarmsammelstelle (Verwaltungszentrum) über Protokoll SIA-IP auf Datenkanal hergestellt werden. Sie gestattet die Verbindung mit Elkron Cloud zur standortfernen Verwaltung der Zentrale. Die Schnittstelle wird direkt auf der CPU-Karte der Zentrale untergebracht.

MONTAGE ¹

ACHTUNG! Die Schnittstelle nur bei **nicht mit Strom versorgter (Netzstrom und Batterie nicht angeschlossen)** Zentrale einsetzen.

Die Karte in der Position OPT3 (empfohlen) der CPU unterbringen und dabei vorsichtig beide Verbinder ausrichten und angemessen Druck ausüben, bis die Steckverbindung hergestellt ist. Es ist in jedem Fall möglich alternativ dazu die Positionen OPT1/OPT2 zu verwenden.

ANTENNENANSCHLUSS ²

Die Antenne (aus dem Lieferumfang) an der entsprechenden Stelle oben auf der linken Seite des Gehäuses positionieren und den SMA-Anschluss der Antenne mit dem SMA-Anschluss der Schnittstelle verbinden.

ACHTUNG!

Es wird empfohlen, den SMA-Anschluss der Antenne auf der Schnittstelle fest anzuziehen, ohne ihn dabei jedoch zu beschädigen. Anzugsmoment 0,9 Nm.

EINLEGEN DER SIM-KARTE

ACHTUNG!

Vor dem Einlegen der SIM-Karte in das GSM-Modul überprüfen, dass diese aktiv ist und keine zusätzlichen kostenpflichtigen Zusatzoptionen aufweist, die das Guthaben unnötig verbrauchen würden.

Die SIM-Karte nur bei nicht mit Strom versorgter (Netzstrom und Batterie nicht angeschlossen) Zentrale einsetzen. Die SIM-Karte (Format Nano-SIM) wird einfach in das dafür vorgesehene Fach eingesetzt. Bis zum Anschlag einschieben, bis ein leises Klicken zu hören ist.

ZUBEHÖR

ANT 2/4G BM: Antenne für Metallschrank mit SMA-M-Verbinder, der mit den Modulen IT3000-2G und IT3000-4G kompatibel ist

ANT 2/4G HG: Antenne mit hoher Verstärkung, Kabellänge 5 Meter mit SMA-M-Verbinder. Kompatibel mit den Modulen IT3000-2G und IT3000-4G

KONFORMITÄT MIT EN 50136-2

Um bei der Konfiguration der Schnittstelle die Konformität mit EN 50136-2 zu garantieren, muss die Kontrolle der Leitung mit einem Zeitraum von nicht mehr als 25 Stunden (SP2) oder 3 min (SP4) aktiviert werden.

DP1 garantiert mit: Hauptschnittstelle IT3000-GSM und alternativ Schnittstelle IT3000-PSTN

DP2 garantiert mit: Hauptschnittstelle IT3000-GSM und LAN-Verbindung alternativ mit regelmäßigem Test 30 min

VEREINFACHTE EU-KONFORMITÄTSERKLÄRUNG

Der Hersteller, Urmet S.p.A., erklärt, dass der Funkgerätetyp: GSM-Schnittstelle Mod. IT3000-2G die Anforderungen der Richtlinie 2014/53/EU erfüllt. Der ungekürzte Text der EU-Konformitätserklärung steht auf der folgenden Website zur Verfügung: www.elkron.com.

تحتوي هذه الوثيقة فقط على بعض المعلومات الأساسية عن المنتج. لمزيد من المعلومات، راجع أدلة المستخدم الخاصة بوحدة التحكم المركزية MP3000.

مواصفات عامة

IT3000-2G هي واجهة تتيح لك توصيل وحدة التحكم MP3000 بشبكات بشبكات اتصالات المتنقلة الصوت/ البيانات (GSM/GPRS) 2G. يمكن للواجهة اصدار رسائل هاتفية مسجّلة مسبقاً ونقل البيانات في وضع GPRS ، والتعرف على نغمات DTMF، وإرسال واستقبال الرسائل النصية القصيرة. يمكنه أيضا إنشاء اتصال بمحطة مركزية للإنذار عن بُعد (مركز الإدارة) عبر بروتوكول SIA-IP على قناة البيانات. توجد الواجهة مباشرة على لوحة وحدة المعالجة المركزية CPU لوحدة التحكم المركزية.

التركيب ¹

انتباه! أدخل الواجهة وحدة التحكم المركزية فقط وهي **مفصولة عن التيار (الشبكة والبطارية مفصولان)**.

ضع اللوحة في الوضع OPT3 (موصى به) لوحدة المعالجة المركزية، وقم بمحاذاة كل من الموصلات بعناية، مع ممارسة الضغط الكافي حتى تستقر في مكانها. ومع ذلك فمن الممكن استخدام أوضاع OPT1 / OPT2 كبديل.

توصيل الهوائي في ²

ضع الهوائي العزق في المكان المناسب في أعلى الجانب الأيسر من الصندوق وقم بتوصيل موصل SMA للهوائي بموصل SMA للواجهة (انظر الشكل 2).

انتباه!

يوصى بشد موصل SMA الخاص بالهوائي على الواجهة جيداً، ولكن دون إتلافه. عزم ربط 0.9 نيوتن متر.

إدخال بطاقة SIM

انتباه! قبل إدخال بطاقة SIM في وحدة GSM، تحقق من أنها مغلقة وبدون خيارات إضافية مدفوعة من شأنها أن تستهلك الرصيد دون فائدة. أدخل بطاقة SIM فقط عندما تكون وحدة التحكم وهي **مفصولة عن التيار (الشبكة والبطارية مفصولان)**. يتم إدخال بطاقة SIM (تنسيق Nano-SIM) ببساطة في الفتحة المناسبة. ادفعها للأسفل حتى تسمع نقرة خفيفة.

مرفقات

ANT 2 / 4G BM: هوائي للترافاة المعدنية مع موصل SMA-M متوافق مع وحدات IT3000-2G و IT3000-4G

ANT 2 / 4G HG: هوائي عالي الاستقطاب، طول الكابل 5 أمتار مع موصل SMA-M. متوافق مع وحدات IT3000-2G و IT3000-4G.

مطابقة EN50136-2

لضمان المطابقة مع EN50136-2 في تهيئة الواجهة، من الضروري تمكين التحكم في الخط بوقت لا يتجاوز 25 ساعة (SP2) أو 3 دقائق (SP4).

DP1 مضمون مع: واجهة IT3000-2G أساسية وواجهة IT3000-PSTN بديلة

DP2 مضمون مع: واجهة IT3000-2G أساسية واتصال LAN بديل مع اختبار دوري لمدة 30 دقيقة.

إعلان المطابقة المبسط للاتحاد الأوروبي

تعلن الشركة المصنعة Urmet S.p.A بأن نوع المعدات الراديو: واجهة GSM Mod. IT3000-2G مطابق للتوجيه 53/2014 / EU. النص الكامل لإعلان المطابقة للاتحاد الأوروبي متاح على عنوان الإنترنت التالي:

www.elkron.com

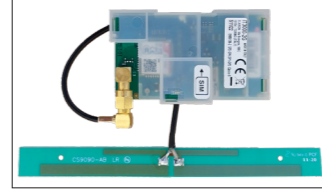
I - Interfaccia 2G

GB - 2G interface

F - Interface 2G

D - Schnittstelle 2G

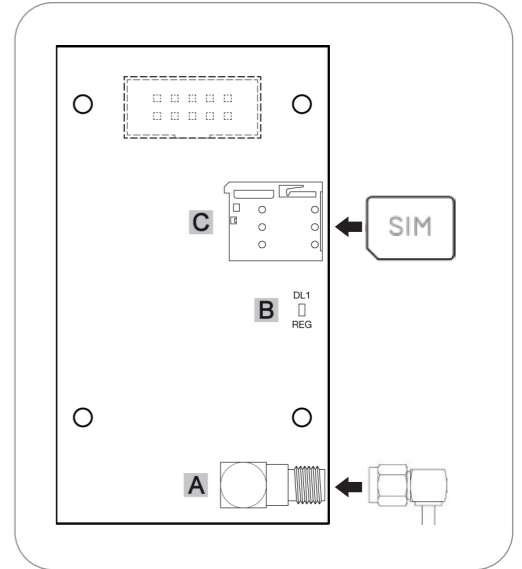
ع - واجهة 2G



- Manuale completo
- Complete manual
- Manuel complet
- Ungekürztes Handbuch
- دليل المستخدم كامل

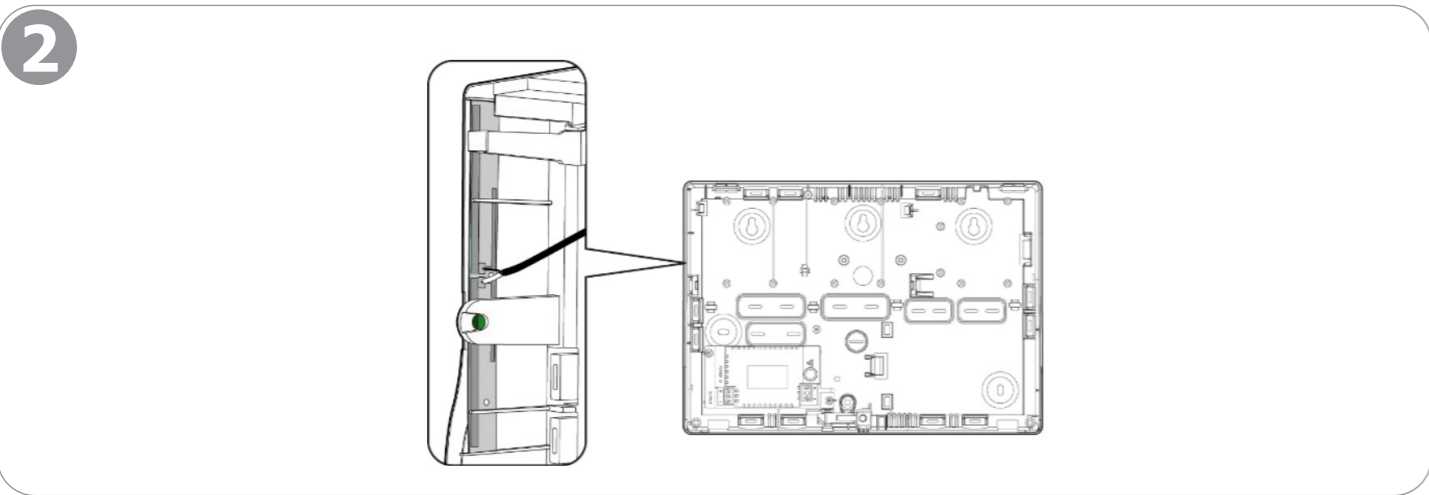
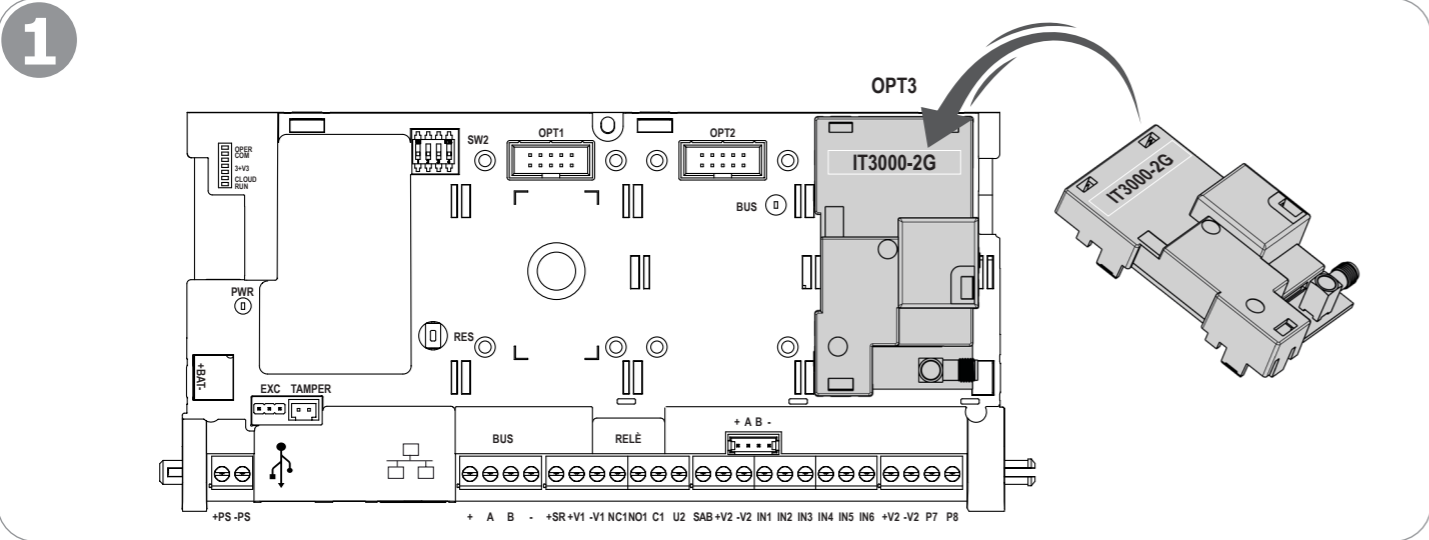


• LEGENDA • LEGEND • LÉGENDE • LEGENDE • مفتاح	
A	<ul style="list-style-type: none"> • Connettore SMA per antenna • SMA antenna connector • Connecteur SMA pour l'antenne • SMA-Verbinder für Antenne • موصل SMA خاص بالهوائي
B	<ul style="list-style-type: none"> • LED stato di connessione alla rete telefonica mobile • LED mobile phone network connection status • LED état de connexion réseau de téléphonie mobile • LED Verbindungsstatus an das Mobiltelefonnetz • صمام ثنائي باعث للضوء بشبكة الهاتف المحمول حالة اتصال
C	<ul style="list-style-type: none"> • Alloggiamento per SIM card (formato nano SIM) • SIM card slot (nano SIM size) • Logement pour carte SIM (format nano-SIM) • Fach für SIM Card (Format Nano-SIM) • حاوية بطاقة SIM (تنسيق nano SIM)



• CARATTERISTICHE TECNICHE • TECHNICAL FEATURES • CARACTERISTIQUES TECHNIQUES • TECHNISCHE EIGENSCHAFTEN • خصائص تقنية	
<ul style="list-style-type: none"> • Tensione nominale di alimentazione • Nominal supply voltage • Tension nominale d'alimentation • Nennversorgungsspannung • جهد الإمداد الاسمي 	13,8 V ^{nom}
<ul style="list-style-type: none"> • Tensione di funzionamento • Operating voltage • Tension de fonctionnement • Betriebsspannung • جهد التشغيل 	10 ÷ 14,5 V ^{nom}
<ul style="list-style-type: none"> • Stand-by 	10 mA (13,8 V ^{nom})
<ul style="list-style-type: none"> • Corrente nominale assorbita • Rated absorbed current • Courant absorbé nominal • Bemessungsstromaufnahme • التيار الاسمي الممتص 	<ul style="list-style-type: none"> • Trasmissione (max) • Transmission (max) • Transmission (max) • Übertragung (max) • ارسال (حد أقصى)
<ul style="list-style-type: none"> • Potenza di uscita (max) • Output power (max) • Puissance de sortie (max) • Ausgangsleistung (max) • انتاج الطاقة (حد أقصى) 	Class 4 (2W@850/900 MHz) Class 1 (1W@1800/1900MHz)
<ul style="list-style-type: none"> • Banda di frequenza • Operating frequency • Band de fréquence • Frequenzband • تردد التشغيل 	850/900/1800/1900 MHz
<ul style="list-style-type: none"> • Trasmissione dati GPRS • GPRS data transmission • Transmission de données GPRS • GPRS-Datenübertragung • ارسال بيانات GPRS 	<ul style="list-style-type: none"> • In ricezione fino a • In reception up to • En réception jusqu'à • In Empfang bis • استقبال الي غاية
<ul style="list-style-type: none"> • In trasmissione fino a • In transmission up to • En transmission jusqu'à • In Übertragung bis • ارسال الي غاية 	85,6 Kbps 42,8 Kbps
<ul style="list-style-type: none"> • Formato SIM card • SIM card format • Format carte SIM • SIM-Kartenformat • تنسيق بطاقة 	Nano-SIM
<ul style="list-style-type: none"> • Dimensioni (L x H) • Dimensions (L x H) • Dimensions (L x H) • Maße (L x H) • الأبعاد (الطول × الارتفاع) 	40 x 70 mm
<ul style="list-style-type: none"> • Classificazione secondo la EN50136-2 • Classification according to EN50136-2 • Classement selon la EN50136-2 • Klassifizierung nach EN50136-2 • EN50136-2 طبقا ل 	SP2-SP4, DP1-DP2

مفتاح الرموز	SYMBOLLEGENDE	LÉGENDE DES SYMBOLES	SYMBOL KEY	LEGENDA SIMBOLI
جهد امداد مستمر	Gleichstromversorgun g sspannung	Tension d'alimentation continue	Direct current power voltage	Tensione di alimentazione continua
راجع دليل تركيب الجهاز	Siehe Installationsanleitung des Geräts	Se reporter au manuel d'installation du dispositif	See the installation manual of the device	Riferirsi al manuale d'installazione del dispositivo



In questo documento sono riportate solo alcune indicazioni essenziali sul prodotto. Per maggiori informazioni fare riferimento ai manuali della centrale MP3000.

DESCRIZIONE GENERALE
L'IT3000-2G è un'interfaccia che consente di collegare la centrale MP3000 alle reti di comunicazione mobili fonia /dati 2G (GSM/GPRS). L'interfaccia può riprodurre messaggi telefonici preregistrati, trasmettere dati in modalità GPRS, riconoscere toni DTMF, inviare e ricevere SMS. Può inoltre stabilire una comunicazione verso una postazione remota di accentramento allarmi (centro di gestione) tramite protocollo SIA-IP su canale dati. L'interfaccia viene alloggiata direttamente sulla scheda CPU della centrale.

MONTAGGIO 1
ATTENZIONE! Inserire l'interfaccia solo a centrale **non alimentata (rete e batteria sconnesse)**. Collocare la scheda nella posizione OPT3 (consigliato) della CPU allineando con cura entrambi i connettori esercitando un'adeguata pressione fino ad incastro avvenuto. E' comunque possibile utilizzare in alternativa le posizioni OPT1/OPT2.

COLLEGAMENTO ANTENNA 2
Posizionare l'antenna in dotazione nell'apposita locazione in alto sul lato sinistro del box e collegare il connettore SMA dell'antenna al connettore SMA dell'interfaccia.

ATTENZIONE!
Si raccomanda di stringere bene il connettore SMA dell'antenna presente sull'interfaccia, ma senza danneggiarlo. Coppia di serraggio 0,9Nm.

INSERIMENTO SIM CARD
ATTENZIONE! Prima di inserire la SIM Card nel modulo GSM, verificare che sia attiva e senza opzioni aggiuntive a pagamento che consumerebbero inutilmente il credito. Inserire la SIM Card solo a centrale non alimentata (rete e batteria sconnesse). La SIM Card (formato Nano-SIM) viene semplicemente inserita nell'apposito alloggiamento. Spingerla a fondo fino ad udire un lieve click.

ACCESSORI
ANT 2/4G BM: antenna per armadio metallico con connettore SMA-M compatibile con i moduli IT3000-GSM e IT3000-4G
ANT 2/4G HG: antenna ad alto guadagno, lunghezza cavo 5 metri con connettore SMA-M. Compatibile con i moduli IT3000 -GSM e IT3000-4G.

CONFORMITA' EN50136-2
Per garantire la conformità alla EN50136-2 nella configurazione dell'interfaccia è necessario abilitare il controllo della linea con un tempo non superiore a 25h (SP2) o 3 min (SP4).
DP1 garantito con: interfaccia IT3000-2G primario e interfaccia IT3000-PSTN alternativo
DP2 garantito con: interfaccia IT3000-2G primario e connessione LAN alternativo con test periodico 30 min.

DICHIARAZIONE DI CONFORMITÀ UE SEMPLIFICATA
Il fabbricante, Urmet S.p.A., dichiara che il tipo di apparecchiatura radio: Interfaccia GSM Mod. IT3000-2G è conforme alla direttiva 2014/53/UE. Il testo completo della dichiarazione di conformità UE è disponibile al seguente indirizzo Internet: www.elkron.com

GB This document contains only essential information about the product. Refer to the manuals of the MP3000 panel for more information.

GENERAL DESCRIPTION
The IT3000-2G is an interface for connecting the MP3000 control panel to 2G (GSM/GPRS) communication networks. The interface can play back pre-recorded telephone messages, transmit data in GPRS mode, recognise DTMF tones, and send and receive text messages. It can also establish communication with a remote alarm receiving station (management unit) using the SIA-IP protocol a data channel. This allows connection to Elkron Cloud for remote management of the control panel. The interface is housed directly on the CPU board of the control panel.

ASSEMBLY 1
IMPORTANT! Insert the interface only when the control panel is **not powered (mains and battery disconnected)**. Place the board in the OPT3 position (recommended) of the CPU by carefully aligning both connectors, applying adequate pressure until they engage. OPT1/OPT2 positions can be used as an alternative.

ANTENNA CONNECTION 2
Place the antenna (included) in the specific location at the top left of the box and connect the SMA connector of the antenna to the SMA connector of the interface.

IMPORTANT!
It is recommended to tighten the SMA antenna connector on the interface firmly, but without damaging it. Tightening torques 0.9Nm.

SIM CARD INSERTION
IMPORTANT!
Before inserting the SIM card into the GSM module, check that it is active and without any additional paid options that would use up the credit unnecessarily. Insert the SIM card only when the control panel is not powered (mains and battery disconnected). The SIM card (Nano-SIM format) is simply inserted into the specific housing Push it in until you hear a slight click.

ACCESSORIES
ANT 2/4G BM: metal cabinet antenna with SMA-M connector compatible with the IT3000-GSM and IT3000-4G modules
ANT 2/4G HG: high gain antenna, cable length 5 metres with SMA-M connector. Compatible with IT3000-GSM and IT3000-4G modules.

EN50136-2 COMPLIANCE
The line control must be enabled with a time not exceeding 25hrs (SP2) or 3 min (SP4) to ensure compliance with EN50136-2 in the configuration of the interface.
DP1 guaranteed with: IT3000-2G primary interface and IT3000-PSTN alternate interface
DP2 guaranteed with: IT3000-2G primary interface and alternative LAN connection with 30 min periodic test.

SIMPLIFIED EU DECLARATION OF CONFORMITY
The manufacturer, Urmet S.p.A., hereby declares that the wireless device: GSM interface Mod. IT3000-2G complies with Directive 2014/53/EU. The complete text of the EU declaration of conformity is available at the following link: www.elkron.com.

F Le présent document contient quelques indications essentielles sur le produit. Pour plus de renseignements, se reporter aux manuels de la centrale MP3000.

DESCRIPTION GÉNÉRALE
IT3000-2G est une interface permettant de connecter la centrale MP3000 aux réseaux de communication mobiles phonie/données 2G (GSM/GPRS). L'interface peut reproduire des messages téléphoniques pré-enregistrés, transmettre des données en mode GPRS, reconnaître les tonalités DTMF et envoyer/recevoir des SMS. Elle peut en outre établir la communication avec un poste distant de centralisation des alarmes (centre de gestion) via le protocole SIA-IP sur canal de données. Elle permet de se connecter à Elkron Cloud pour gérer la centrale à distance. L'interface est directement logée sur la carte CPU de la centrale.

MONTAGE 1
ATTENTION ! La pose de l'interface doit se faire uniquement lorsque la centrale **n'est pas alimentée (alimentation secteur et batteries débranchées)**. Positionner la carte dans l'emplacement OPT3 (conseillée) de la CPU, en veillant à aligner les deux connecteurs en exerçant une pression suffisante pour les encastrer. Il est néanmoins possible d'utiliser en alternative les emplacements OPT1/OPT2.

RACCORDEMENT DE L'ANTENNE 2
Positionner l'antenne (livrée) dans l'emplacement en haut à gauche de la box et raccorder le connecteur SMA de l'antenne au connecteur SMA de l'interface.

ATTENTION !
Il est conseillé de bien serrer le connecteur SMA de l'antenne, présent sur l'interface, mais sans l'endommager. Couple de serrage : 0,9Nm.

MISE EN PLACE DE LA CARTE SIM
ATTENTION !
Avant de placer la carte SIM dans le module GSM, vérifier qu'elle est active et sans options supplémentaires payantes, susceptibles d'épuiser inutilement le crédit. La pose de la Carte SIM doit se faire uniquement lorsque la centrale n'est pas alimentée (alimentation secteur et batteries débranchées). La carte SIM (format Nano-SIM) est simplement placée dans le logement prévu à cet effet. La pousser à fond jusqu'à entendre un petit dé clic.

ACCESSOIRES
ANT 2/4G BM: antenne pour armoire métallique avec connecteur SMA-M compatible avec les modules IT3000-2G et IT3000-4G.
ANT 2/4G HG: antenne à gain élevé, longueur du câble 5 m avec connecteur SMA-M. Compatible avec les modules IT3000-2G et IT3000-4G.

CONFORMITÉ EN50136-2
Pour garantir la conformité à la norme EN50136-2, dans la configuration de l'interface, il est nécessaire d'habiliter le contrôle de la ligne avec une durée ne dépassant pas 25 heures (SP2) ou 3 minutes (SP4).
DP1 garanti avec : interface IT3000-2G primaire et interface IT3000-PSTN alternative
DP2 garanti avec : interface IT3000-2G primaire et connexion LAN alternative avec test périodique 30 minutes

DÉCLARATION DE CONFORMITÉ UE SIMPLIFIÉE
Le fabricant, Urmet S.p.A., déclare que le type d'équipement radio : Interface GSM Mod. IT3000-2G est conforme à la Directive 2014/53/UE. Le texte complet de la déclaration de conformité UE est disponible à l'adresse Internet suivante : www.elkron.com.