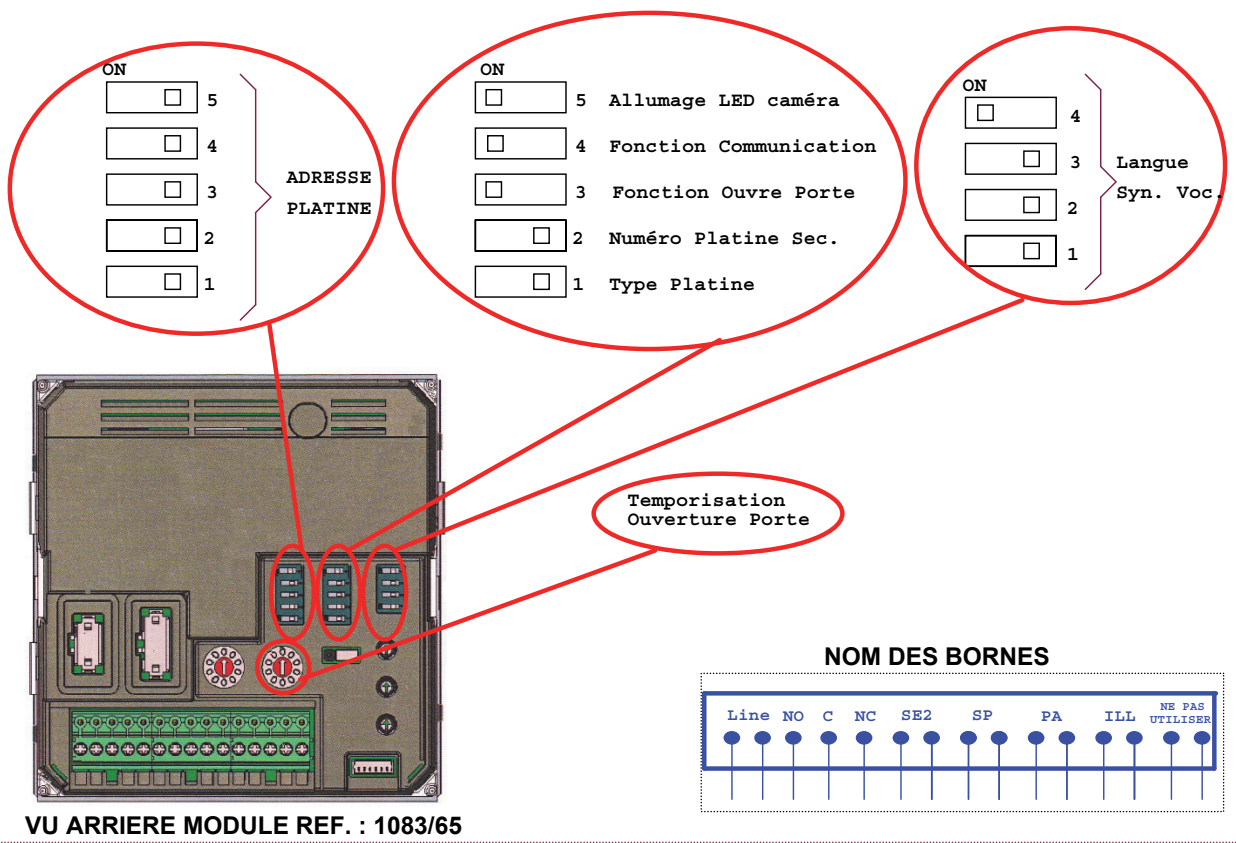


PARAMETRAGE PLATINE DE RUE PRINCIPALE



DISTANCES 1 MONITEUR - 1 PLATINE DE RUE

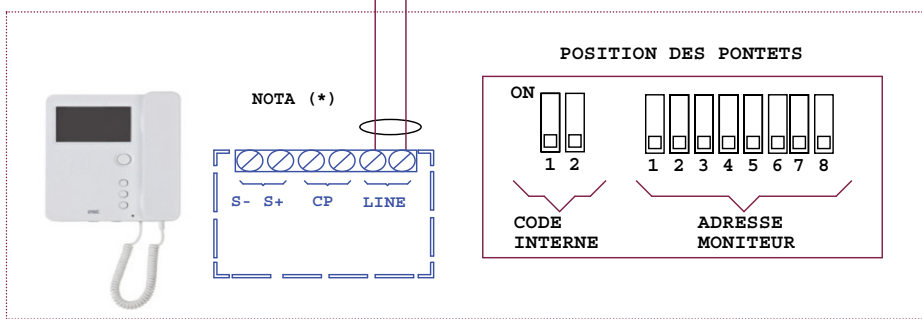
	A	B
Câble URMET REF : 1083/90	200m	200m
SYT1 0,5mm OU 0,8mm	100m	190m
CAT5 UTP une paire torsadée	100m	190m
Câble 1mm ²	50m	100m

PLAQUE DE RUE **ALIM 1083/20** **MONITEUR**

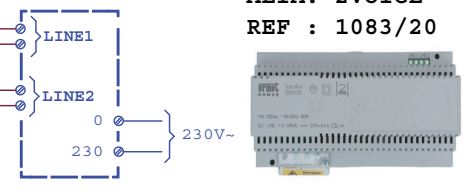
A B

NOTA (*) :
Vous devez utiliser un câble
Indépendant pour cette liaison.

**MONITEUR
REF. : 1750/1**

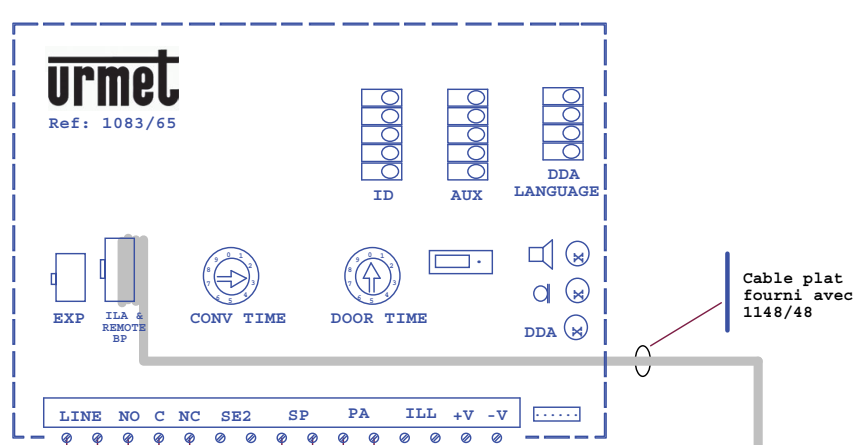


**ALIM. 2VOICE
REF : 1083/20**

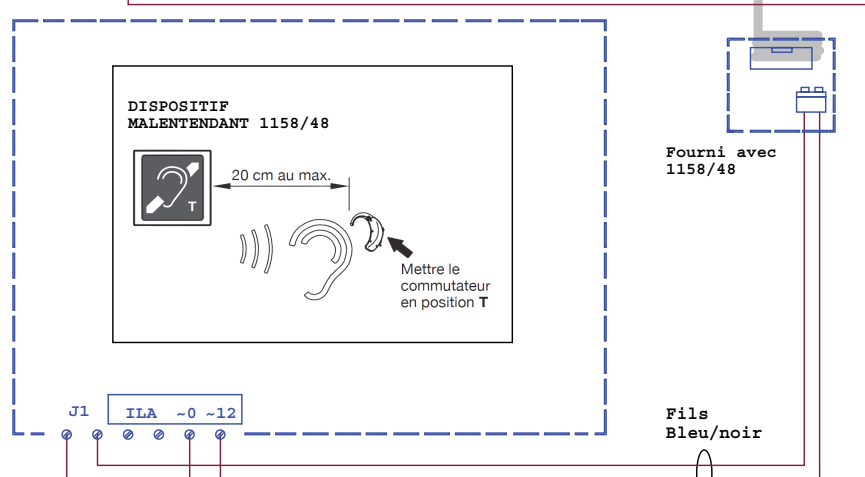


PLATINE DE RUE PRINCIPALE

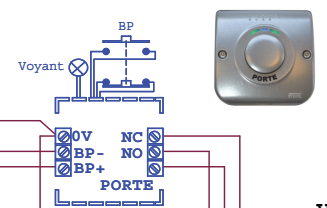
**MODULE D'APPEL VIDEO
REF : 1083/65**



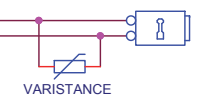
**DISPOSITIF MALENTENDANT
REF : 1158/48**



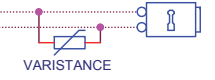
**BOUTON DE SORTIE
REF : BA/OF/90LH**



VENTOUSE

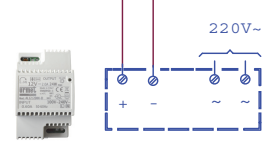


GACHE A EMISSION

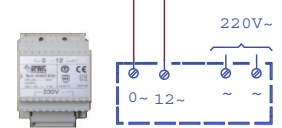


NOTA OUVERTURE : CABLER LES POINTILLES SI UTILISATION GACHE

**ALIMENTATION
REF : AL12/2DIN**



**ALIMENTATION
REF : 9000/230**



Le schéma n'est valable qu'avec les références produits indiquées. Pour toute modification, veuillez prendre contact avec le service technique.

1 PLAQUE 2VOICE - 1 MONITEUR - SINTHESI STEEL



CREE LE: 07/2018 CREE PAR: PF MODIFIE LE: N° MODIF.

SCH: TV6507